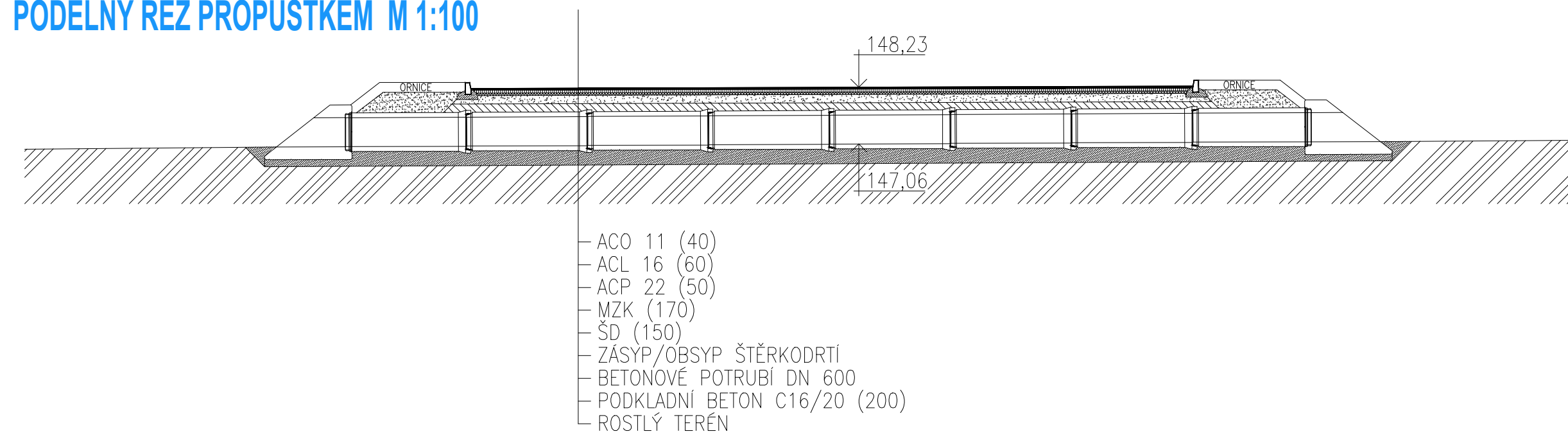


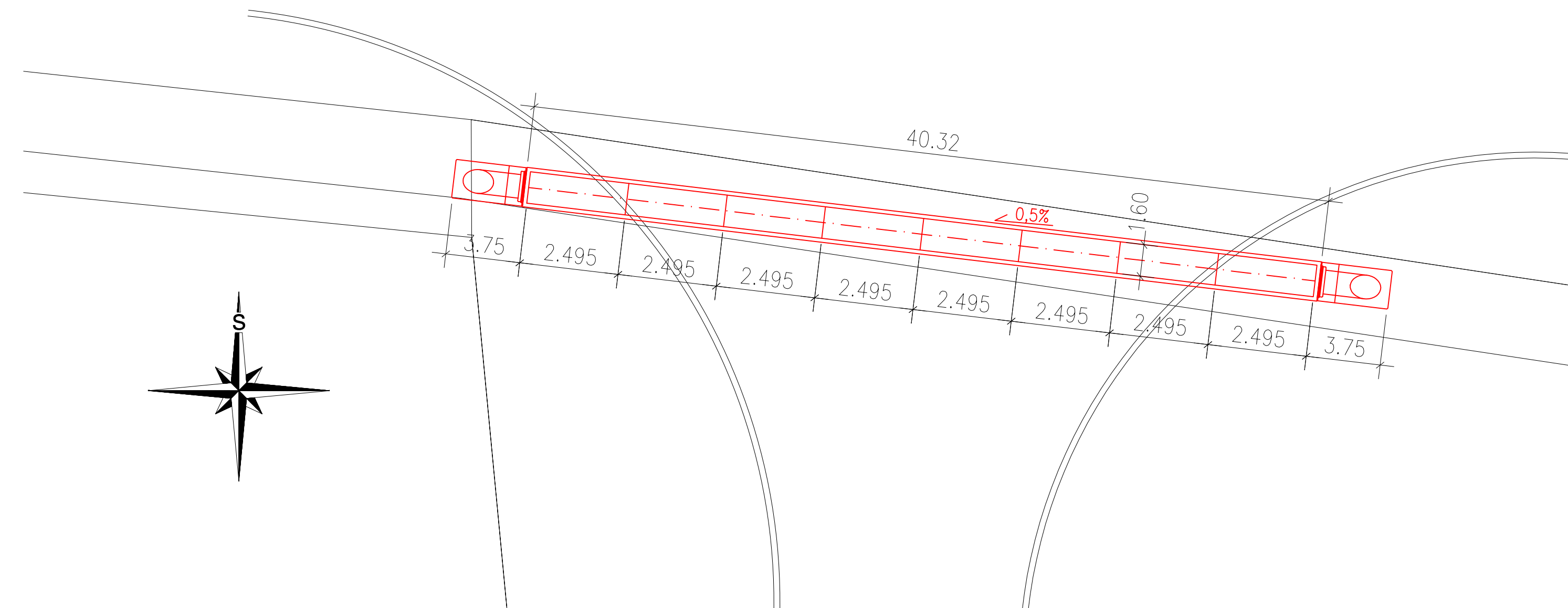
Sjezd na pozemek 2993 v k.ú. Lovosice

PODÉLNÝ ŘEZ PROPUSTKEM M 1:100

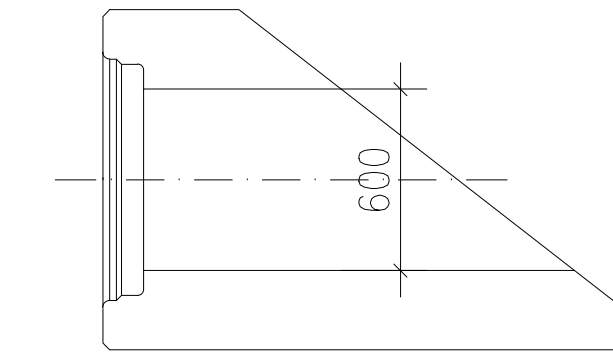


Technical cross-section drawing of a road structure. The drawing shows a road surface with a 148,23% slope, a 147,06% slope, and a 148,26% slope. A circular manhole with a diameter of $D=\varnothing 600\text{mm}$ is shown. The base is labeled "PODKLADOVÝ BETON C16/20 (200)".

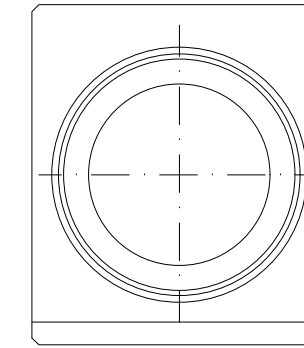
SITUACE M 1:100



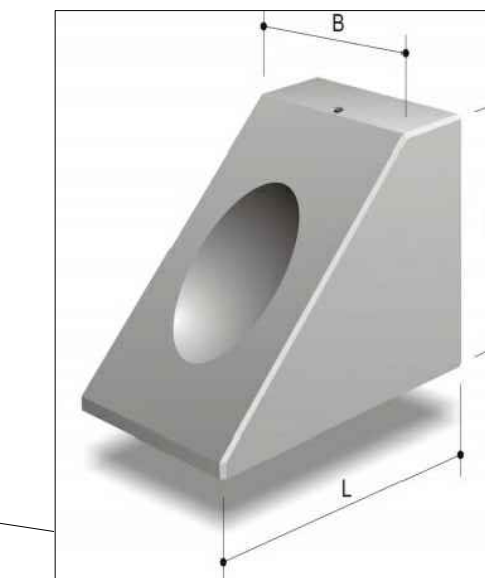
ŘEZ ČELEM PROPUSTKU



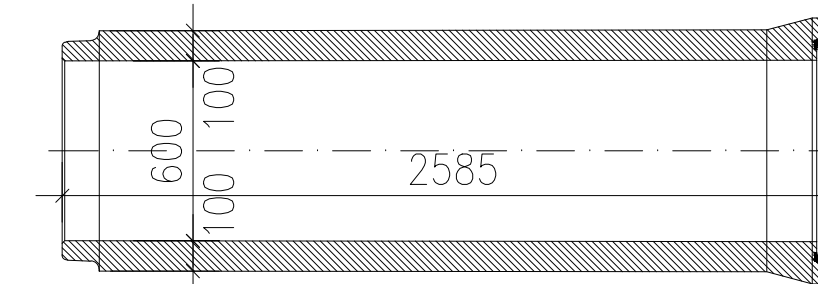
POHLED NA ČELO PROPUSTKU



VIZUALIZACE ČELA



ŘEZ POTRUBÍM



S SKLADBA PRO NOVÝ SJEZD	
ACO 11 třídy I	40 mm
ACL 16 třídy I	60 mm
ACP 22 třídy I	50 mm
MŽK	170 mm
ŠD.	150 mm
ZEMNÍ PLÁŇ (60MPa)	
CELKEM :	470 mm

Alše Dvůřák, Ostrov 2212, 438 01 Žatec, e-mail: ales.dvorak@projekty-zatec.cz, mobil: 774 492 007			
stupeň dokumentace:		DOKUMENTACE K DOPRAVNÍMU ŘÍZENÍ	
zodp. projektant:	ALÉŠ DVORÁK	kreslí:	ALÉŠ DVORÁK
vypracoval:	ALÉŠ DVORÁK	kontroloval:	PETR KOUBÍK
investor:	Město Lovosice, Školní 407/2, 41030 Lovosice		
název projektu:		formát: 4 x A4	
Sjezd na pozemek 2993 v k.ú. Lovosice		datum: 05 - 2016	
		měřítko: 1 : 100	
předmět výkresu:		č.výkresu:	
VZOROVÝ ŘEZ		5	
		č.paré:	